

新築売買
一戸建

2560~2680 万円
(税込)

JR中央本線 土岐市

徒歩21分

所在地: 岐阜県土岐市泉東窯町4丁目10-2

建物	構造/階数	木造2階建(軸組工法)
	延床面積	104.34㎡~112.09㎡(31.56坪~33.90坪)(登記)
	間取り	3LDK+2S(納戸)~5LDK
土地	完成時期	2025年1月予定
	土地面積	175.22㎡~227.09㎡ (53.00坪~68.69坪)(登記)
	道路	道路幅: 西5.9m・南8m
	権利	所有権
	都市計画/用途地域	1種住居・近隣商業
	建ぺい率/容積率 その他制限	建ぺい率: 60%・80%、容積率: 200% 景観法による規制有/法22条区域
駐車場	2台~3台可能	
設備	設備: 公営水道、本下水、個別LPG	
現況	新築	
引渡	2025年1月予定	
備考	土岐市泉東窯町/分譲中/総戸数: 4戸/販売戸数: 4戸/建築確認番号: 第KS124-0410-59910号、他/設計住宅性能評価書/建設住宅性能評価書(新築時)/フラット35・S適合証明書/省エネルギー対策/フラット35Sに対応/地盤調査済/駐車3台以上可/土地50坪以上/年度内引渡可/省エネ給湯器/南向き/システムキッチン/浴室乾燥機/陽当たり良好/全居室収納/南側道路面す/閑静な住宅地/LDK15畳以上/前道6m以上/始発駅/整形地/庭/シャワー付洗面化粧台/対面式キッチン/ワイドバルコニー/バリアフリー/トイレ2ヶ所/浴室1坪以上/2階建/南面バルコニー/全室南向き/南庭/床下収納/浴室に窓/TVモニター付インターホン/通風良好/全居室フローリング/パントリー(食器・食品の収納庫)/ウォークインクローゼット/全居室複層ガラス/シューズインクローク/全室2面採光/小学校 徒歩10分以内/納戸/浄水器	

1号棟・価格2560万円 5LDK
土地面積208.81㎡、建物面積105.17



3号棟・価格2680万円3LDK+2S
土地面積175.41㎡、建物面積109.03㎡



子育てエコホーム支援対象物件

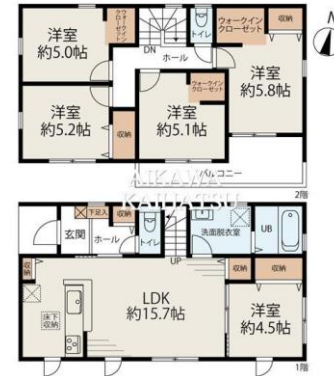
- ・小学校徒歩4分・土岐IC車で1分
- ・住宅性能表示・最高等級取得
- ・長期優良住宅

家賃並みのお支払い

※1号棟お支払い例: 価格2,560万円+諸費用込み・2,770万円の場合
弊社提携銀行金利0.4%・40年ローン・頭金0円・ボーナス払い無し

月々62,458円~

4号棟・価格2580万円 5LDK
土地面積227.09㎡、建物面積104.34㎡



- 土岐市立泉小学校 250m・徒歩3分
- 土岐市立泉中学校 950m・徒歩13分
- ファミリーマート 44m・徒歩1分
- ラ・ムー(スーパー) 850m・徒歩12分
- パロー土岐店 1400m・車で4分
- 土岐市駅 1900m・車で5分
- 土岐インター 300m・車で1分

お気軽に
お問合せ下さい☆

図面と状況が異なる場合は現状を優先させていただきます

物件コード 75718980

相川開発(株) <https://www.aikawakaihatsu.com>

TEL 052-700-5157

愛知県名古屋守山区大字中志段味字大洞口2705-6

FAX 052-700-3638

e-mail: info@aikawakaihatsu.com



HP・QRコード

愛知県知事(1)第024478号

取引態様 媒介

担当・相川 令奈